

空調タイムズ

THE AIR-CONDITIONING TIMES

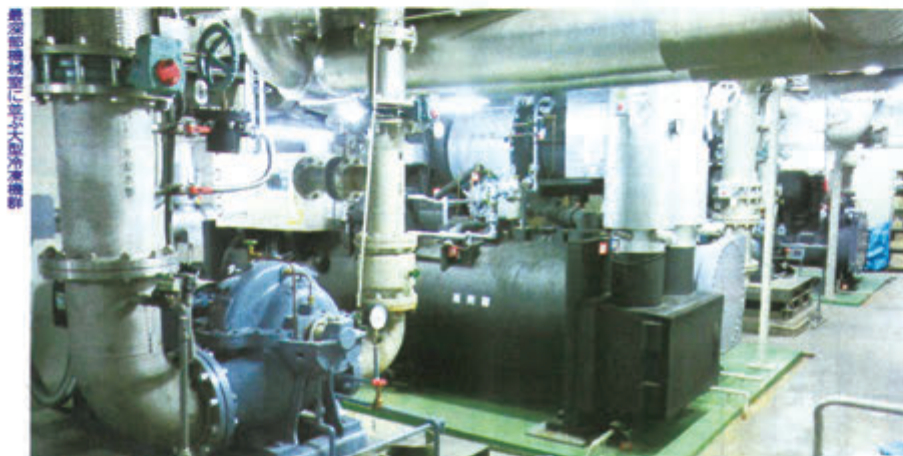
購読料一ヵ年19,440円 発行日毎週水曜日

1 | 1 | 火

2019年〈平成31年〉

週刊

第2757号



垂直配管室に大型冷水機

快適な劇場環境を支える 配管更生技術

帝国劇場の冷温水配管

帝国劇場の立地は、地盤沈下を懸念する丸の内線沿線の地下鉄駅に隣接する。また、地下鉄のトンネル工事による地盤変動も懸念される。このため、配管の老朽化や漏水を防止し、快適な劇場環境を支える配管更生技術が求められている。

わが国の西洋式劇場は、蒸気ボイラーや冷水機などからなる配管システムを有している。このシステムは、配管の老朽化や漏水を防止し、快適な劇場環境を支える配管更生技術が求められている。



1千897名収容の観客席
(帝国劇場公式Webより引用)



帝国劇場の外観(帝国劇場公式Webより引用)

配管をほごめ各部のメンテナンスや改修は、かなりな頻度で実施されている。また、演出配管や機材配管は、埋設配管が多く、メンテナンスが難しい。このため、配管の老朽化や漏水を防止し、快適な劇場環境を支える配管更生技術が求められている。

帝国ビルディング		帝国ビルディング	
所在地	東京都千代田区丸の内3丁目1番1号	所在地	東京都千代田区丸の内3丁目1番1号
階数	地上9階、地下6階	階数	地上9階、地下6階
構造	鉄骨鉄筋コンクリート造	構造	鉄骨鉄筋コンクリート造
延床面積	約11万6,889㎡	延床面積	約11万6,889㎡
敷地面積	約9,688㎡	敷地面積	約9,688㎡
竣工年月	1986年(昭和41年)9月13日	竣工年月	1986年(昭和41年)9月13日
設計者	三井物産(オフィス部分設計)	設計者	三井物産(オフィス部分設計)
監理設計	丸の内地区(外装および劇場内装)	監理設計	丸の内地区(外装および劇場内装)
施工	阿部建設所(劇場設計)	施工	阿部建設所(劇場設計)
備考	帝国ビルディングは、三井物産と東宝による合資。土地(敷地)の所有権は両者で等分し、建物の所有権は、それぞれが所有する土地の地上部分を、それぞれが所有している。建物の名称は「帝国ビルディング」だが、東宝が所有する部分の建物は一般的には「帝国ビル」と呼ばれる。		



冷水機発生器 二次側冷水機配管に取り付けられた直後のNMRパイプテスター

*取材協力
東宝ファシリティーズ株式会社、日本システム企画株式会社